



Pomáhat a chránit

KRAJSKÉ ŘEDITELSTVÍ POLICIE KRAJE VYSOČINA

ÚZEMNÍ ODBOR HAVLÍČKŮV BROD  
Dopravní inspektorát

Č. j. KRPJ-36685-10/ČJ-2025-161606

Havlíčkův Brod 5. května 2025  
Počet stran: 4

**VYZNAČ, s.r.o.**  
dopravní značení  
Srážná 5113/1  
586 01 Jihlava  
ID DS: qkhw358

### **I/38 Habry – Skuhrov 05-07, uzavírka, objízdná trasa, přechodné dopravní značení – stanovisko**

K žádosti ze dne 19.4.2025

Policie České republiky, ÚO Havlíčkův Brod, Dopravní inspektorát jako orgán státní správy ve věcech bezpečnosti a plynulosti provozu na pozemních komunikacích ve smyslu ustanovení § 2 zákona č. 273/2008 Sb., o Policii České republiky, v platném znění, vydává níže uvedená stanoviska k akci „I/38 Habry – Skuhrov 05-07“.

#### **1. Přechodná úprava provozu na pozemních komunikacích**

Policie České republiky, ÚO Havlíčkův Brod, Dopravní inspektorát po prostudování předložené žádosti vč. příloh k umístění přechodného dopravního značení (PDZ) viz ilustračně 3. a 4. strana, k výše uvedené věci,

#### **vydává souhlasné stanovisko**

ve smyslu § 77 odst. 2 písm. b) zákona č. 361/2000 Sb. o silničním provozu, při splnění následujících podmínek:

- navržená objízdná trasa pro nákladní vozidla musí být vedena po komunikacích, které svojí únosností odpovídají požadavkům pro obecné užívání komunikací (únosnost se týká m. j. především mostů) – tuto podmínku je nutné dodržet, v opačném případě je nutné považovat toto stanovisko za nesouhlasné;
- před umístěním PDZ musí být OT zkontrolována, musí být odstraněna vzrostlá vegetace zasahující do průjezdného profilu komunikace, případně do rozhledových polí křižovatek;
- vedení objízdné trasy **musí být po celou dobu umístění PDZ koordinováno** s ostatními plánovanými akcemi na dotčených komunikacích;
- použité dopravní značení a zařízení musí být schváleno pro provoz na pozemních komunikacích a musí odpovídat platným V.L. 6.1 a V.L. 6.2;
- dopravní značení umístit dle předložené dokumentace v souladu s TP 66 a TP 133 (aktuální a platné TP viz. [www.pjpk.cz](http://www.pjpk.cz));
- za snížené viditelnosti bude zábrana pro označení uzavírky označena jako překážka silničního provozu, bude řádně osvětlena;

Nádražní 59  
580 01 Havlíčkův BrodTel.: +420 974 271 258  
Fax: +420 974 271 928  
Email: tomas.rosecky@pcr.cz

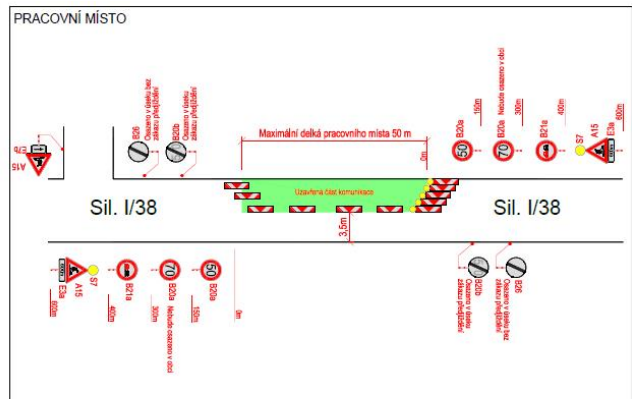
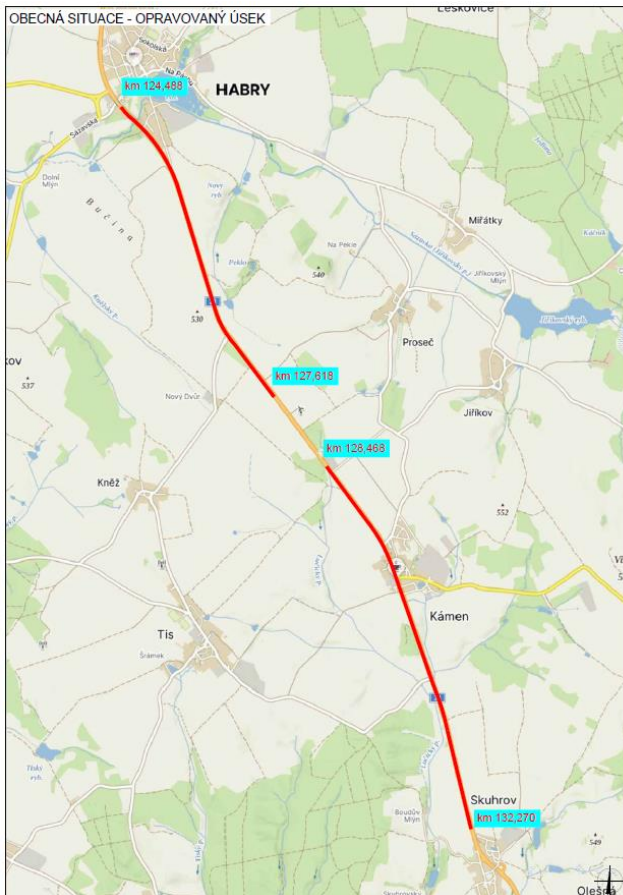
- v případě znečištění komunikace bude toto znečištění průběžně odstraňováno a po provedení prací bude komunikace řádně očištěna;
- po ukončení platnosti povolení na umístění PDZ a zařízení bude ihned toto odstraněno a trvalé dopravní značení bude uvedeno do původního stavu;
- každá změna, která by měla negativní vliv na bezpečnost a plynulost silničního provozu, musí být projednána se zdejší dopravním inspektorem;
- z důvodu dostatečného zajištění BESIP požadujeme, aby ze strany zhotovitele stavby byla **možnost okamžitého nasazení dostatečného počtu osob** oprávněných zastavovat vozidla, tak jak to umožňuje zákon o silničním provozu,
  - § 79 odst. 1 písm. i) zákona o silničním provozu – „(1) Zastavovat vozidla je oprávněn – i) zaměstnanec vykonávající práce spojené se správou, údržbou, měřením, opravami a výstavbou pozemní komunikace a k zajištění bezpečnosti provozu na pozemních komunikacích, označený podle prováděcího právního předpisu;
- DI PČR Havlíčkův Brod si vyhrazuje právo kdykoliv navrhnout doplnění nebo změnu umístění PDZ, případně na změnu vedení objízdné trasy dle aktuálních požadavků s ohledem na bezpečnost a plynulost silničního provozu;
- nutno zajistit havarijní službu pro případ závady na dopravním značení / zařízení a případnou včasnou reakci na změnu dopravních podmínek;
- termín umístění PDZ: od 10.5.2025 do 31.7.2025

## 2. Omezení obecného užívání uzavírkami a objíždkami:

Policie České republiky, ÚO Havlíčkův Brod, Dopravní inspektorát sděluje, že předložený návrh vedení objízdných tras dle aktuálního dopravně-inženýrského opatření (*pozn. toto je k nahlédnutí u příslušných silničních správních úřadů*) lze ve smyslu § 24 odst. 2 písm. d) zákona č. 13/1997 Sb., o pozemních komunikacích, považovat v rámci své místní příslušnosti za s námi projednaný pro další úřední proces pro termíny objízdných tras dle rozhodnutí příslušného silničního správního úřadu.

zpracoval: por. Ing. Tomáš Rosecký  
komisař

npor. Bc. Jaroslav Hyrš, DiS.  
vedoucí oddělení



**LEGENDA**

- TRVALE SVISLE DOPRAVNÍ ZNAČENÍ
- DOČASNĚ ZNEPLATNĚNÉ TRVALE DOPRAVNÍ ZNAČENÍ
- NAVRŽENÉ PŘECHODNĚ DOPRAVNÍ ZNAČENÍ
- OPRAVOVANÝ ÚSEK
- PRACOVNÍ MÍSTO
- OBJÍZDNÁ TRASA
- NAVRŽENÉ VDZ

**PLATNOST DOKUMENTACE**

<p><b>WZNAČ</b> DOPRAVNÍ ŽIVNOST</p> <p>WZNAČ, s.p.a. Sídlo: 5113/1, 586 01 Jihlava</p>
<p>CELKOVÝ PRŮBĚH: 0</p>

ZODPOVĚDNÝ PROJEKTANT: Richard Peška	TEL. ZÁKAZNÍK: 161/2024	<p><b>WZNAČ</b> DOPRAVNÍ ŽIVNOST</p> <p>WZNAČ, s.p.a. Sídlo: 5113/1, 586 01 Jihlava</p>
VYPRACOVANÝ: Jaroslav Martyněk	TERMIN: 02/2025	
KONTROLOVANÝ: Richard Peška	FORMÁT: 5x A4	<p>CELKOVÝ PRŮBĚH: 0</p>
NÁZEV STAVBY: I/38 Habry - Skuhrov Silnice I/38	OBJ. RDS	<p>CELKOVÝ PRŮBĚH: 0</p>
OBJEKT: Situace dopravně-inženýrských opatření		

